

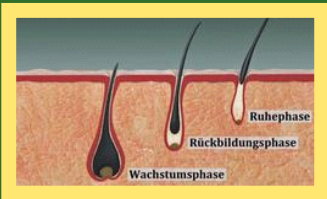
Dauerhafte Haarentfernung mit IPL (Intense Pulsed Light)

Wie funktioniert die Blitzlichtbehandlung (IPL)?

Das mit dem Blitz ausgestrahlte Licht wird vom Melanin, dem für die Haarfarbe zuständigen Pigment aufgenommen. Dabei wird das Licht in Wärme umgewandelt.



Diese verödet die Blutgefäße, die die Haarwurzel versorgen. Das Haar wird somit nicht mehr mit Nährstoffen, die es zum Wachsen benötigt, versorgt und fällt nach ca. 8 -21 Tagen aus. Zukünftig kann aus dieser Wurzel kein Haar mehr wachsen.



Da sich nicht jedes Haar in der Wachstumsphase (= Blutgefäße versorgen Haarwurzel) befindet, muss die Behandlung ca. 6-8 mal im Abstand von jeweils 1,5 - 2 Monaten durchgeführt werden.

Diese Technologie funktioniert bei Dunkelhaarigen als auch Blondem. Bei rötlichem und weißem Haar kann die Haarwurzel leider nicht dauerhaft verödet werden, da das Haar kein Melanin enthält und somit keine Wärme weiterleiten kann.

Verlauf Ihres Haarentfernungsprogramms

1. Fläche der gewünschten Haarentfernung wird rasiert oder mit der Schere gestutzt (somit konzentriert sich das Blitzlicht nur auf die Richtung zur Haarwurzel – keine Verluste).
2. Schmerzfreies Blitzen der Flächen (selbst im Bikinibereich, auf Schleimhäuten, unbedenklich – Dank Medizinzulassung).
3. Haare, deren Haarwurzel zerstört wurden, fallen zwischen dem 8. und 21. Tag nach und nach aus.

Salz des Lebens

Mode - Massage - Kosmetik

Preisliste

Dauerhafte Haarentfernung mit
IPL-Technologie (Intense Pulsed Light)

ZONE	PREIS	
	für Frauen	für Herren
Bart (Gesicht, Hals)		80 €
Nacken		35 €
Hals		45 €
Augenbrauen		18 €
Oberlippe	25 €	
Kinn	30 €	
Wangen		40 €
Achsel *	40 €	45 €
Hand inkl. Finger *		30 €
Unterarm *	45 €	55 €
Oberarm *	30 €	35 €
Arm komplett *	60 €	75 €
Schulter *		45 €
Brust		70 €
Bauch		70 €
Rücken		95 €
Bikinizone	45 €	80 €
Intimzone kompl.	80 €	80 €
Gesäß		80 €
Unterschenkel *	95 €	120 €
Oberschenkel *	95 €	120 €
Beine kompl. *	190 €	240 €

* jeweils beide Seiten

Für ein dauerhaftes Ergebnis sind 6-8 Anwendungen im Abstand von 8 Wochen erforderlich.

Zur Nachbehandlung sind 1-2 Anwendungen / Jahr empfohlen.

Mittlerer Lech 35
86150 Augsburg
Tel.: 08 21 / 80 73 12 73
www.salz-des-lebens.com